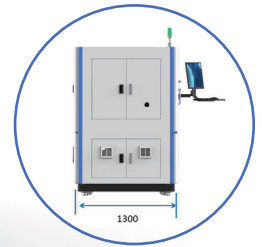
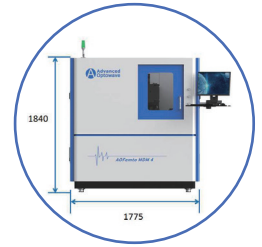
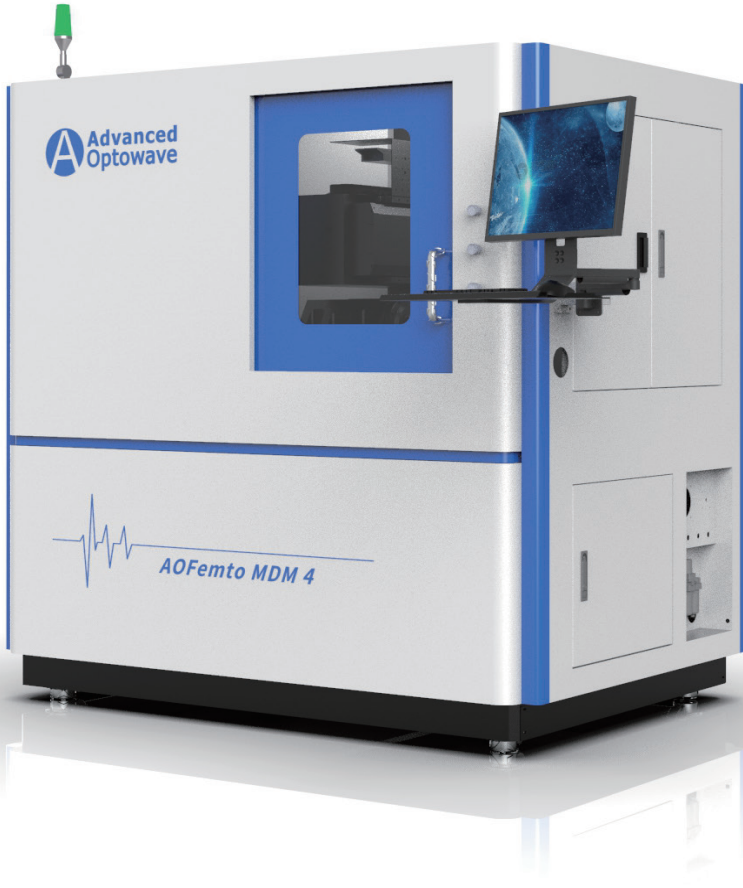


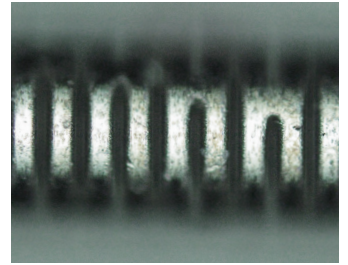
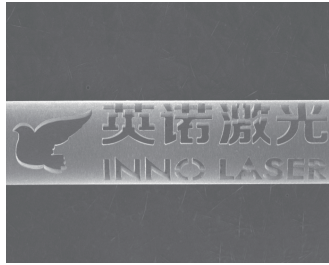
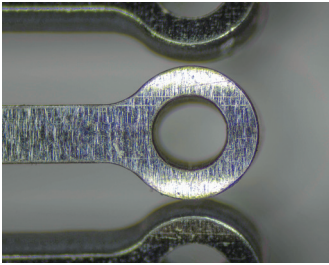
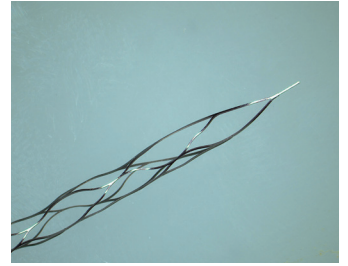
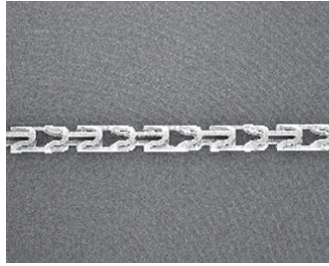
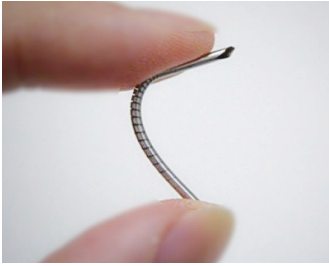
AOFemto 4000 血管支架飞秒激光加工系统



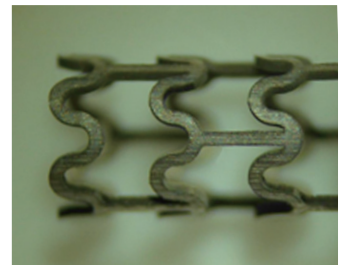
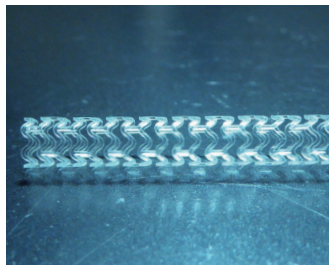
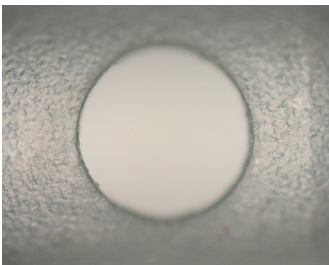
系统优势 ▶

- »» 2-5轴系统可选
- »» 可兼容双波段飞秒脉冲
- »» 同轴和离轴监测
- »» 定制化夹持及支撑
- »» 干湿切可选
- »» 专用集成软件

应用案例-金属支架



应用案例-可降解支架



AOFemto - FS - 4000 系统参数

AOFemto系列

加工性能	最大运动速度	2m/s (x轴) ; 300rpm(θ 轴)
	定位精度	$\pm 1\mu\text{m}$ (X轴) ; $\pm 5\text{arcsec}$ (θ 轴) ; $\pm 2\mu\text{m}$ (Y轴) ; $7\mu\text{m}$ (Z轴)
	重复定位精度	$\pm 0.5\mu\text{m}$ (X轴) ; $\pm 3\text{arcsec}$ (θ 轴) ; $\pm 1\mu\text{m}$ (Y轴) ; $\pm 5\mu\text{m}$ (Z轴)
加工工件	管材种类	植入金属及高分子管材
	管径	0.5~16mm/16~30mm
	管材长度	<2m
	加工范围	可定制
	管材厚度	0.02mm~0.6mm
	平面加工	可定制
激光器	激光器类型	双波段飞秒激光器可选
	频率范围	100KHz~1000KHz
	波长	1030nm/515nm
	光束质量	$M^2 < 1.3$
	最大功率	20w/10w
	脉宽	<800fs
兼容文件	兼容文件格式	DXF、DWG、IGES、Gerber、EPS、PDF、AI、PLT、Trumpf-GEO
水电气	电源	三相380VAC $\pm 10\%$ 、50/60Hz、40A、3L+N+PE 五线制
	环境温度	23 $^{\circ}\text{C}$ $\pm 2^{\circ}\text{C}$
	压缩空气压力	0.5Mpa~0.7Mpa
	环境湿度	<70%RH无结露
	工艺气体压力	氮气、氩气 <1.5 Mpa
	底面承重	1000Kg/m ²
设备尺寸及质量	最大外观尺寸(长x宽x高)	1775mm \times 1300mm \times 1840mm
	重量	2000Kg

AOFemto - FL- 4000 系统参数

加工性能	最大运动速度	2m/s (x轴) ; 300rpm(θ 轴)
	定位精度	$\pm 1\mu\text{m}$ (X轴) ; $\pm 5\text{arcsec}$ (θ 轴) ; $\pm 2\mu\text{m}$ (Y轴) ; $7\mu\text{m}$ (Z轴)
	重复定位精度	$\pm 0.5\mu\text{m}$ (X轴) ; $\pm 3\text{arcsec}$ (θ 轴) ; $\pm 1\mu\text{m}$ (Y轴) ; $\pm 5\mu\text{m}$ (Z轴)
加工工件	管材种类	植入金属及高分子管材
	管径	0.5~16mm/16~30mm
	管材长度	<2m
	加工范围	可定制
	管材厚度	0.02mm~0.6mm
	平面加工	可定制
激光器	激光器类型	光纤激光器
	波长	1030nm~1070nm $\pm 10\text{nm}$
	功率	200W & 300W & 500W供选
兼容文件	兼容文件格式	DXF、DWG、IGES、Gerber、EPS、PDF、AI、PLT、Trumpf-GEO
水电气	电源	三相380VAC $\pm 10\%$ 、50/60Hz、40A、3L+N+PE 五线制
	环境温度	23 $^{\circ}\text{C}$ $\pm 2^{\circ}\text{C}$
	压缩空气压力	0.5Mpa~0.7Mpa
	环境湿度	<70%RH无结露
	工艺气体压力	氮气、氩气 <1.5 Mpa
	底面承重	1000Kg/m ²
设备尺寸及质量	最大外观尺寸(长x宽x高)	1775mm \times 1300mm \times 1840mm
	重量	2000Kg