

AOFemto 2000

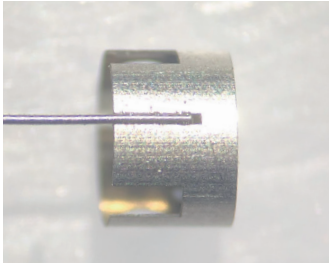
医疗器械微焊接系统



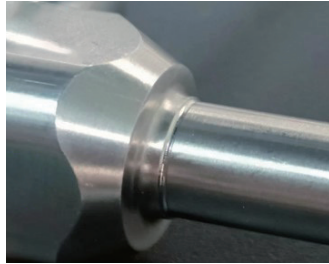
系统优势 ▶

- »» 焊点大小可选
- »» 脉冲或连续双模式可选
- »» 敞开式工作区兼容多轴配置
- »» 定制化夹持及辅助治具
- »» 视觉影像观测
- »» 专用集成编程软件

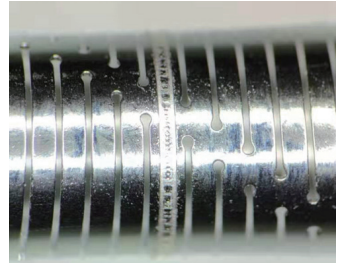
应用案例



金属环与丝材并焊



金属密封环焊



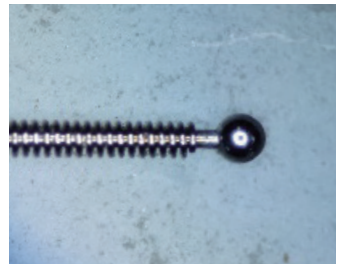
镍钛管圆周焊



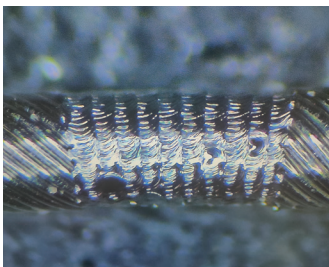
镍钛弹簧丝端面封端焊



金属丝与套筒穿透焊



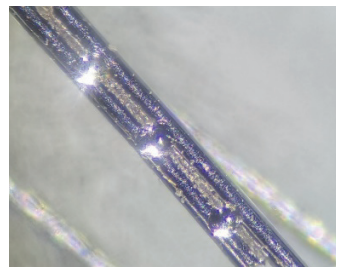
镍钛丝端面熔球



金属推送杆圆周焊



钴铬合金侧面焊



镍钛丝并焊

AOFemto 2000 系统参数

技术指标 ▾

波长	1070±5nm
模式	连续/脉冲
频率	1Hz~5000Hz
平均功率	150w
脉宽	0.05ms~50ms
纤芯	14 μm~200 μm
工作范围	80mm×80mm~150mm×150mm
加工材料	不锈钢、镍钛合金、铂铱合金等
CCD定位精度	±15um
XY轴重复定位精度	±0.002mm
Z轴定位精度	±0.005mm
旋转轴	最大转速：200rpm；跳动：20um
软件	自主研发专用焊接软件
空气压力	0.5MPa~0.7MPa
电源	220V单相/50Hz
冷却方式	风冷
最大外观尺寸(长x宽x高)	1200mm × 1700mm × 2100mm
机台重量	750KG
环境温度	23°C±2°C
环境湿度	<70% RH无结露